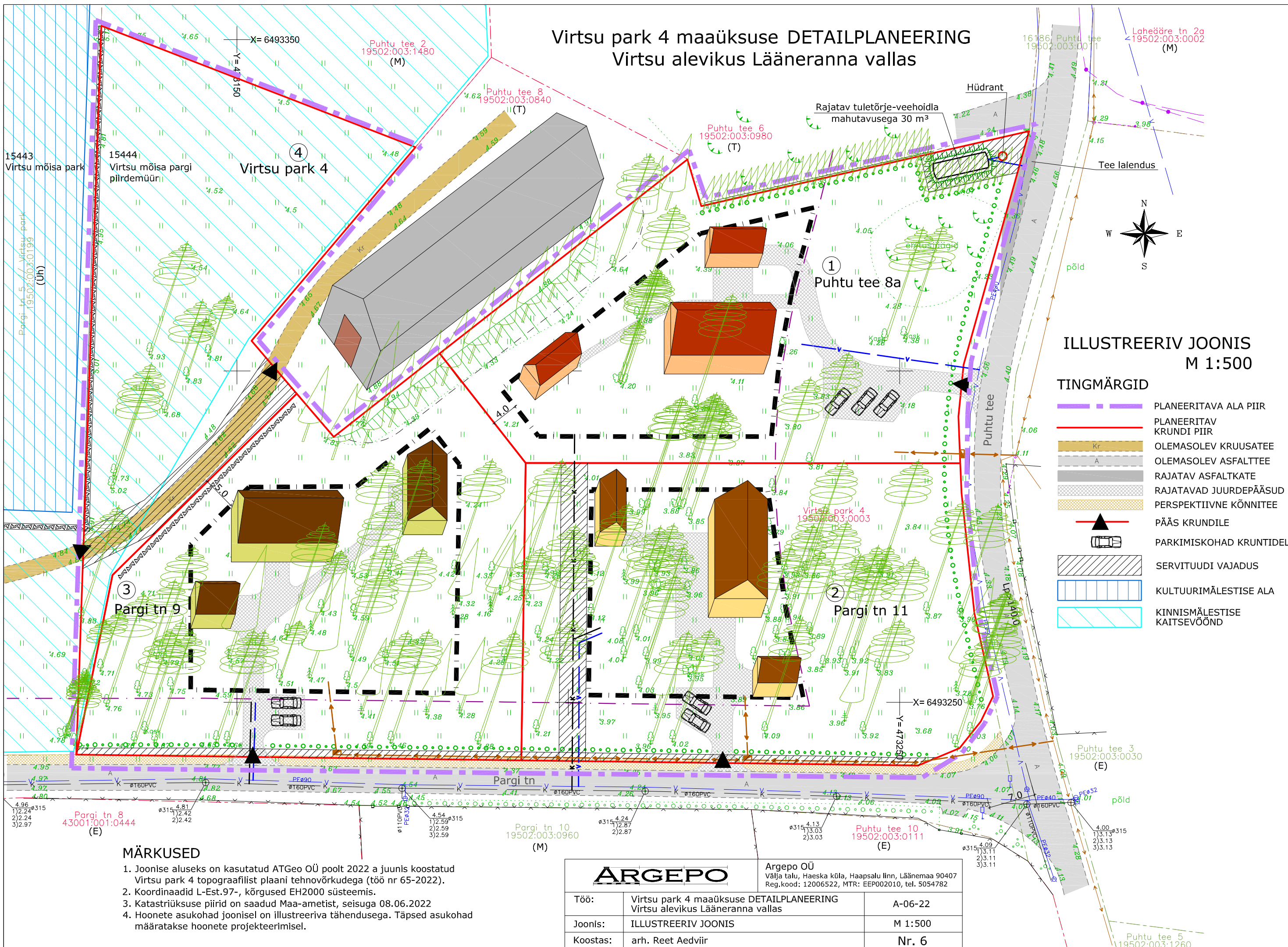


# Virtsu park 4 maaüksuse DETAILPLANEERING

## Virtsu alevikus Lääneranna vallas



- ILLUSTREERIV JOONIS**  
M 1:500
- TINGMÄRGID**
- PLANEERITAVA ALA PIIR
  - PLANEERITAV KRUNDI PIIR
  - OLEMASOLEV KRUUSATEE
  - OLEMASOLEV ASFALTTEE
  - RAJATAV ASFALTKATE
  - RAJATAVAD JUURDEPÄÄSUD
  - PERSPEKTIIVNE KÖNNITEE
  - PÄÄS KRUNDILE
  - PARKIMISKOHAD KRUNTIDEL
  - SERVITUUDI VAJADUS
  - KULTUURIMÄLESTISE ALA
  - KINNISMÄLESTISE KAITSEVÖÖND

### MÄRKUSED

1. Joonise aluseks on kasutatud ATGeo OÜ poolt 2022 a juunis koostatud Virtsu park 4 topograafilist plaani tehnovrkudega (töö nr 65-2022).
2. Koordinaadid L-Est.97-, kõrgused EH2000 süsteemis.
3. Katastriüksuse piirid on saadud Maa-ametist, seisuga 08.06.2022
4. Hoonete asukohad joonisel on illustreeriva tähendusega. Täpsed asukohad määratakse hoonete projekteerimisel.

**ARGEPO**

Argepo OÜ  
Välja talu, Haeska küla, Haapsalu linn, Läänemaa 90407  
Reg.kood: 12006522, MTR: EEP002010, tel. 5054782

Töö:	Virtsu park 4 maaüksuse DETAILPLANEERING Virtsu alevikus Lääneranna vallas	A-06-22
Joonis:	ILLUSTREERIV JOONIS	M 1:500
Koostas:	arh. Reet Aedviir	Nr. 6